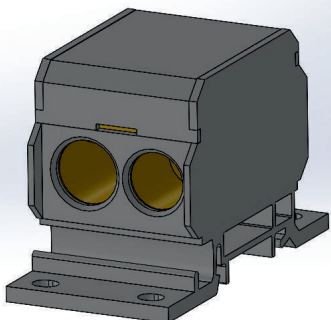
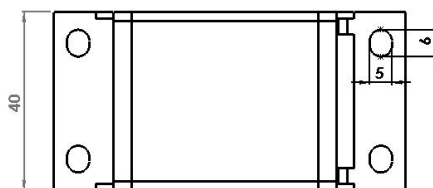
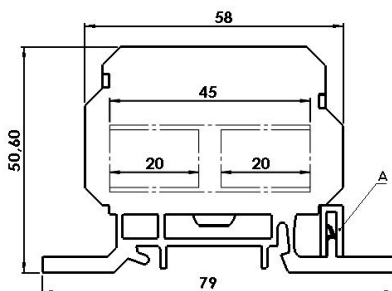
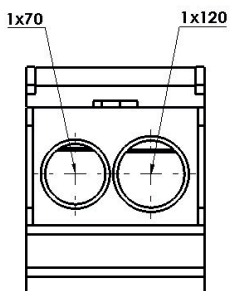


BLOK DYSTRYBUCYJNY / DISTRIBUTION BLOCK / PHASENVERTEILUNGBLOCKE
DB-12
Al/Cu

DANE TECHNICZNE/TECHNICAL DATA/TECHNISCHE DATEN

I_n	Obciążalność prądowa Max. current/ max.Schienestrom	269 [A]
U_i	Napięcie znamionowe izolacji Rated insulation voltage/Bemessungsisolatonsspannung	1000 AC 1500 DC [V]
U_{imp}	Napięcie znamionowe udarowe wytrzymałe Surge voltage/ Bemessungsstosspannung	6 [kV]
	Materiał izolacji Material of insulation/ Werkstoff für Insolierung	PA6.6
	Materiał wkładu Material of insert/ elektrisches Leitermaterial	CYNOWANE ALUMINIUM/ TINNED ALUMINIUM/ VERZINNTES ALUMINIUM

TYP TYPE TYPE	PRZEKRÓJ CROSS-SECTION QUERSCHNITT [mm ²]	DOSTĘPNE KOLORY AVAILABLE COLORS VERFUGBARE FARBEN	NUMER KATALOGOWY CATALOGUE NUMBER KATALOGNUMMER	PAKOWANIE/PACKAGING/ VERPACKUNG
DB-12/SZ	120	SZARY/GREY/GRAY	1270200070201	opak. jednostkowe/ single package/ packungseinheit [pcs]/[kg] opak. zbiorcze/ collective packaging/ sammelverpackung [pcs]/[kg]
DB-12/N	120	NIEBIESKI/BLUE/BLUE	1270200070202	5/1,01 100/20,22
DB-12/ZZ	120	ZIELONO-ŻÓŁTY/GREEN-YELLOW/GRÜN GELD	1270200070203	5/1,01 100/20,22


**A-BLOKADA WSPORNIKA
BRACKET LOCK
HALTERUNGSSCHLOSS**
CHARAKTERYSTYKA GNIAZD I ZACISKÓW BLOKU / CHARACTERISTICS OF BLOCKS / EIGENSCHAFTEN VON BLOCKTERMINALS

WYJŚCIE/ EXIT/ ABGANG									
Pole przekroju Cross-sectional area Querschnittsfläche [mm ²]	Typ przewodu Wire type Drahtart	Przekrój przewodów Cross section of wires Querschnitt der Drähte [mm ²]	Typ wkrętów Screw type Art. der Schrauben	Liczba gniazd Max. connections Max. Anschlüsse	Głębokość gniazda Socket depth Sockeltiefe [mm]	Wymiar klucza ampułowego Hexagon socket, screw keys Innensechskant, Schraubenschlüssel [mm]	Max. moment dokręcający Max. torque Max. Drehmoment [Nm]	Sposób mocowania Fixing method Befestigungsmethode	
120		25-120	M14x16	1	20	6	20	+	+
		25-70							
70		16-70	M12x14	1	20	6	14	+	+
		25-50							
PODŁĄCZENIE/ ACCESS/ ZUGANG									
120		25-120	M14x16	1	20	6	20	+	+
		25-70							
70		16-70	M12x16	1	20	6	14	+	+
		25-50							

*UWAGI/ REMARKS/ BEMERKUNGEN: Do podłączenia przewodu 120 mm² można zastosować mocowanie za pomocą dwóch wkrętów. W tym celu należy usunąć śrubę separacyjną oraz wsunąć odizolowany przewód do zacisku na długość minimum 40mm./ To connect the 120mm² wire, fasten the wire with two screws. To do this, remove the separating screw and insert the isolated wire into the terminal for a minimum length of 40mm./ Zum Anschluss des 120 mm² Kabels können zwei Schrauben verwendet werden. Entfernen Sie dazu die Trennschraube und führen Sie die abisolierte Leitung auf einer Länge von min. 40 [mm].